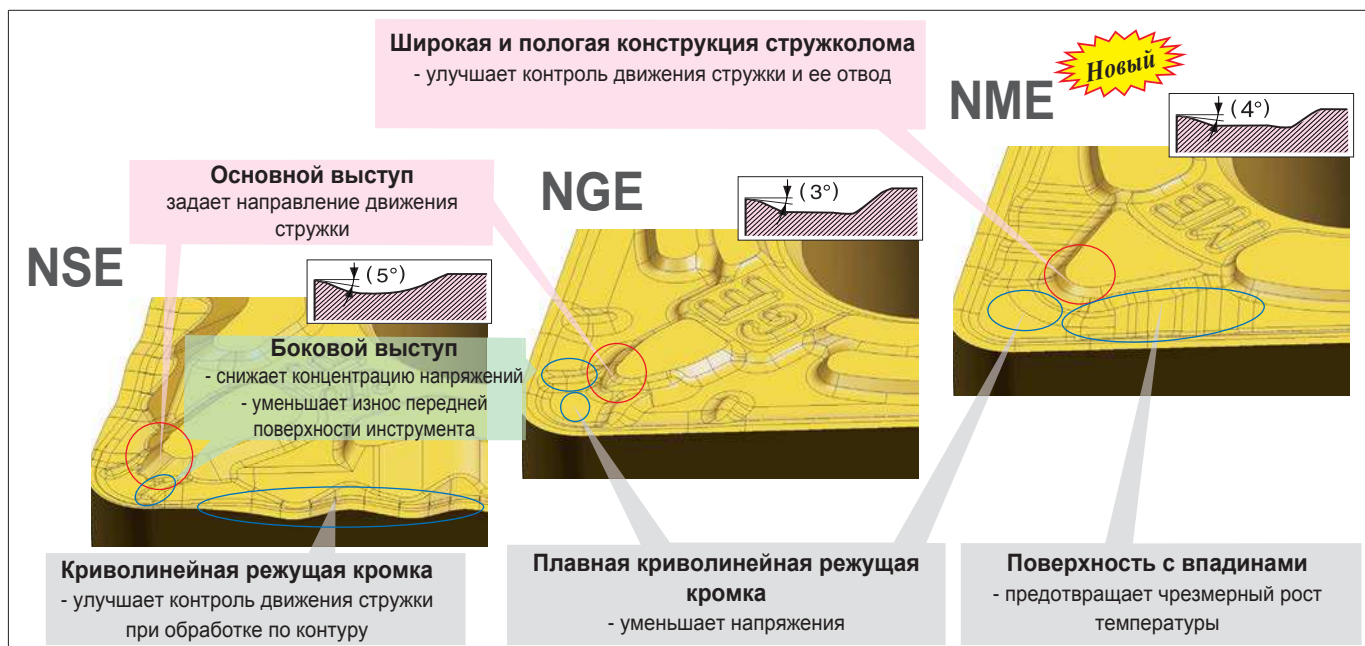


Возможность контроля размера и направления движения стружки имеет решающее значение для эффективного производства, сокращения трудозатрат, защиты режущего инструмента и заготовки.

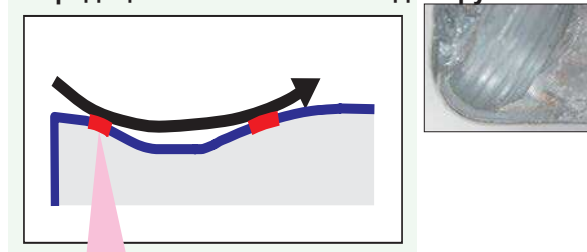
Уникальная конструкция трех новых стружколомов: **NSE** для чистовой обработки, **NGE** для полужесткой обработки и **NME** для черновой обработки, обеспечивает равномерный сход стружки в широком диапазоне подач, даже при увеличенных скоростях резания и глубины резания.

■ Особенности



■ Стружкоотвод

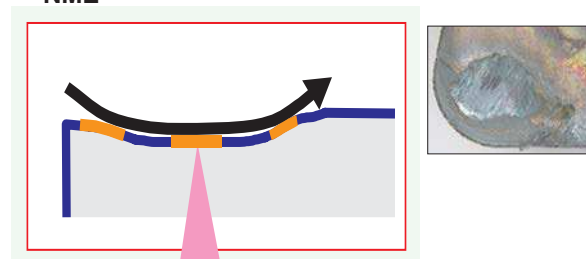
● Традиционный способ отвода стружки



Ограниченная поверхность контакта увеличивает напряжение и приводит к выходу пластины из строя.

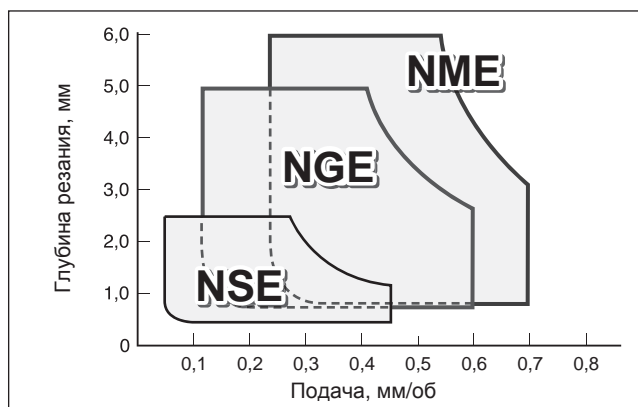
Новый метод стружковода при

● использовании стружколомов NSE / NGE / NME



Плавный сход стружки улучшает контроль направления движения и формы стружки.

■ Область применения



Токарная обработка с большой подачей при высокой скорости резания при использовании стружколома NGE (Сплав с покрытием: AC810P)